

NGA Breitbandvorhaben Stadt Bad Elster und Elsterstraße (Stadt Adorf)

Information zum Baubeginn



Geförderter Bauumfang

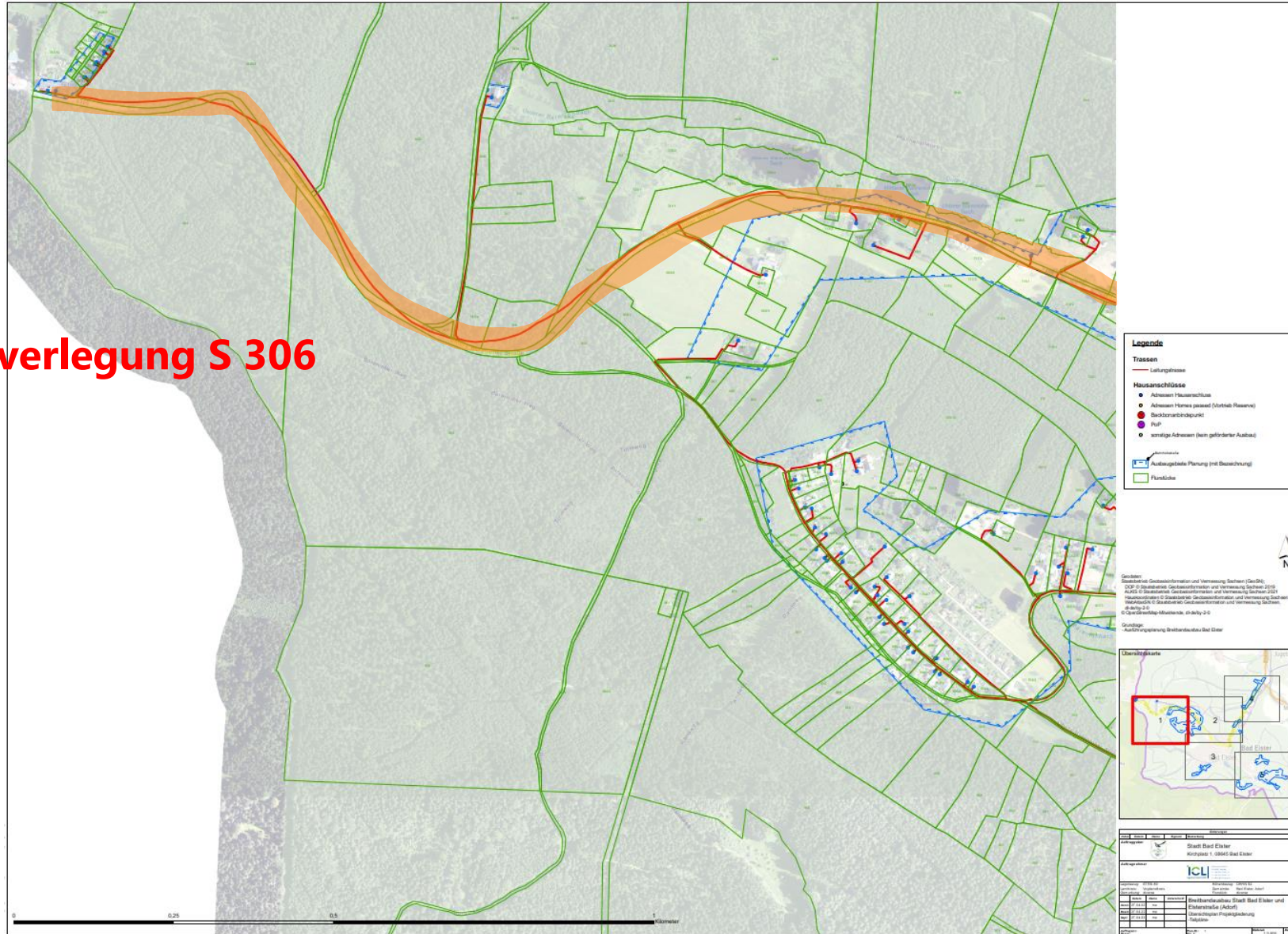
- Länge der Tiefbautrassen: 29,63 km
- Länge der Mikroerrohrverbände: 43,82 km
- Hausanschlüsse bis ins Gebäude: 259 Stück
- Hausanschlüsse bis an die Grundstücksgrenze: 320 Stück
- Gewässerquerungen: 27 Stück
- Besondere Herausforderungen:
 - Bauen in Heilwasserschutzzonen
 - Bauen im Denkmalschutzgebiet

Baubeginn: 02.05.2022

Bauende: 25.05.2023

Vorstellung des Bauvorhabens

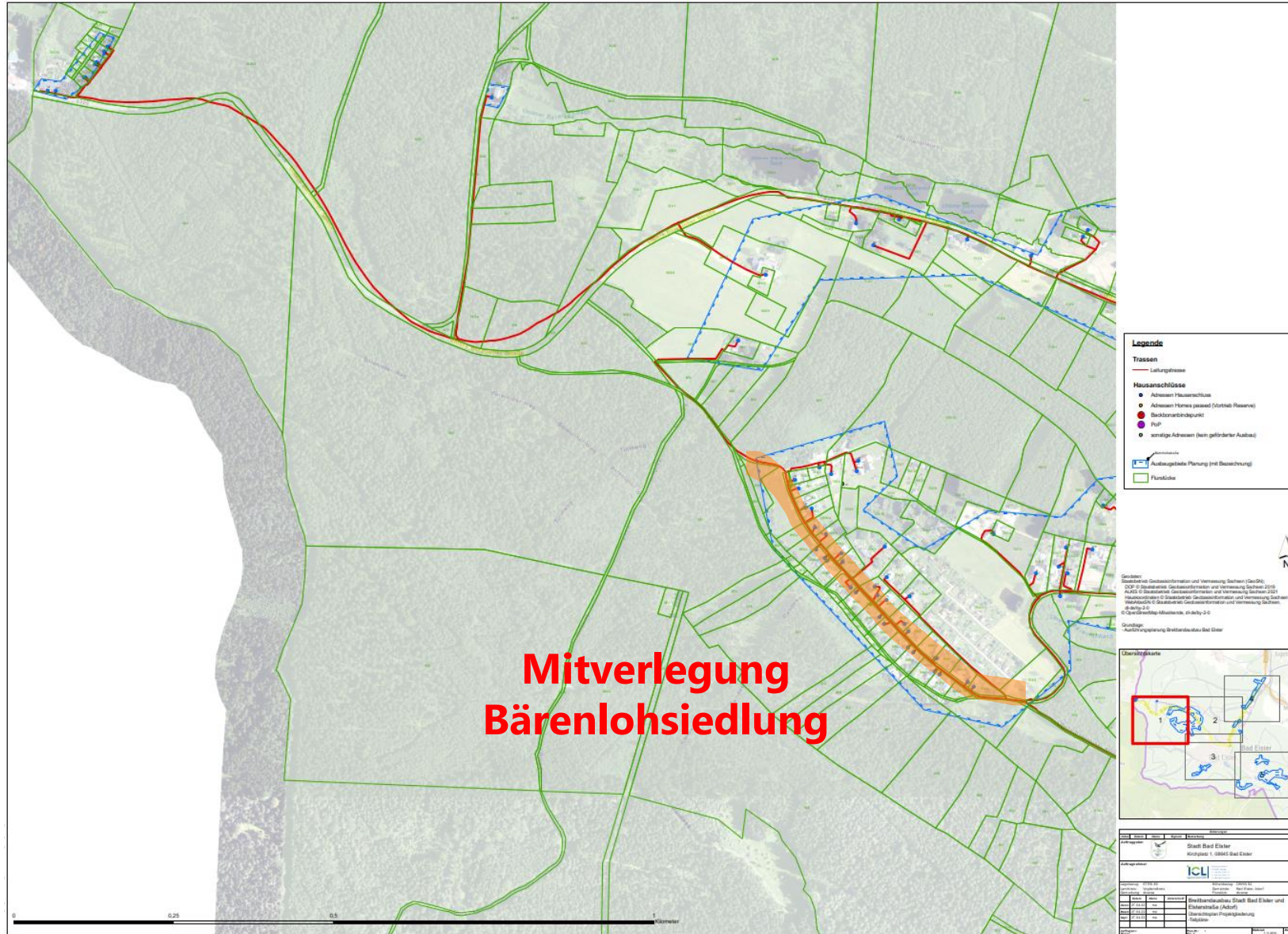
Mitverlegung S 306



Übersichtsplan,
Teilbereich 1

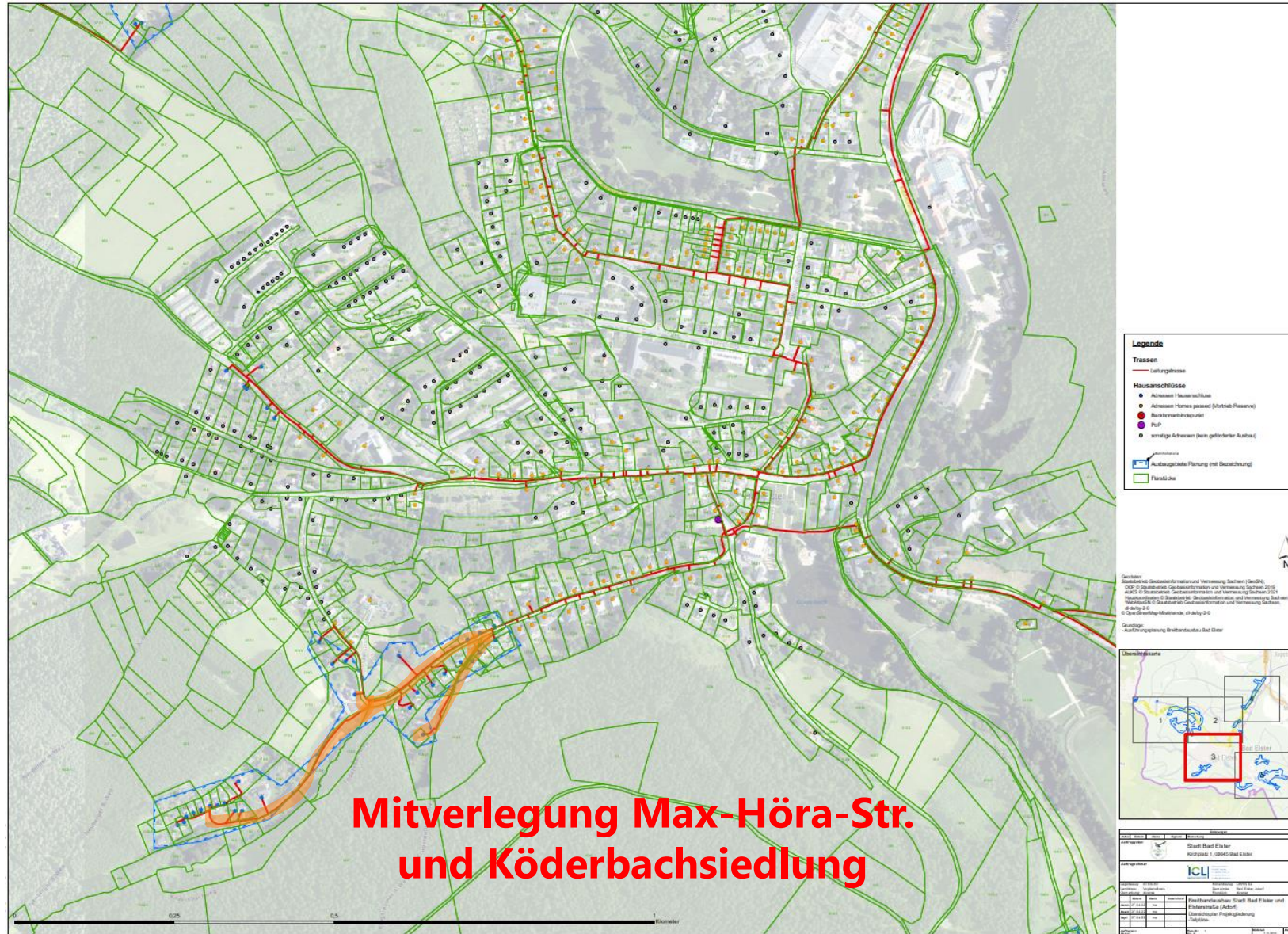
Bauabschnitt 2 –
Baubeginn vsl. am
03.06.2022

Vorstellung des Bauvorhabens



Übersichtsplan,
Teilbereich 1

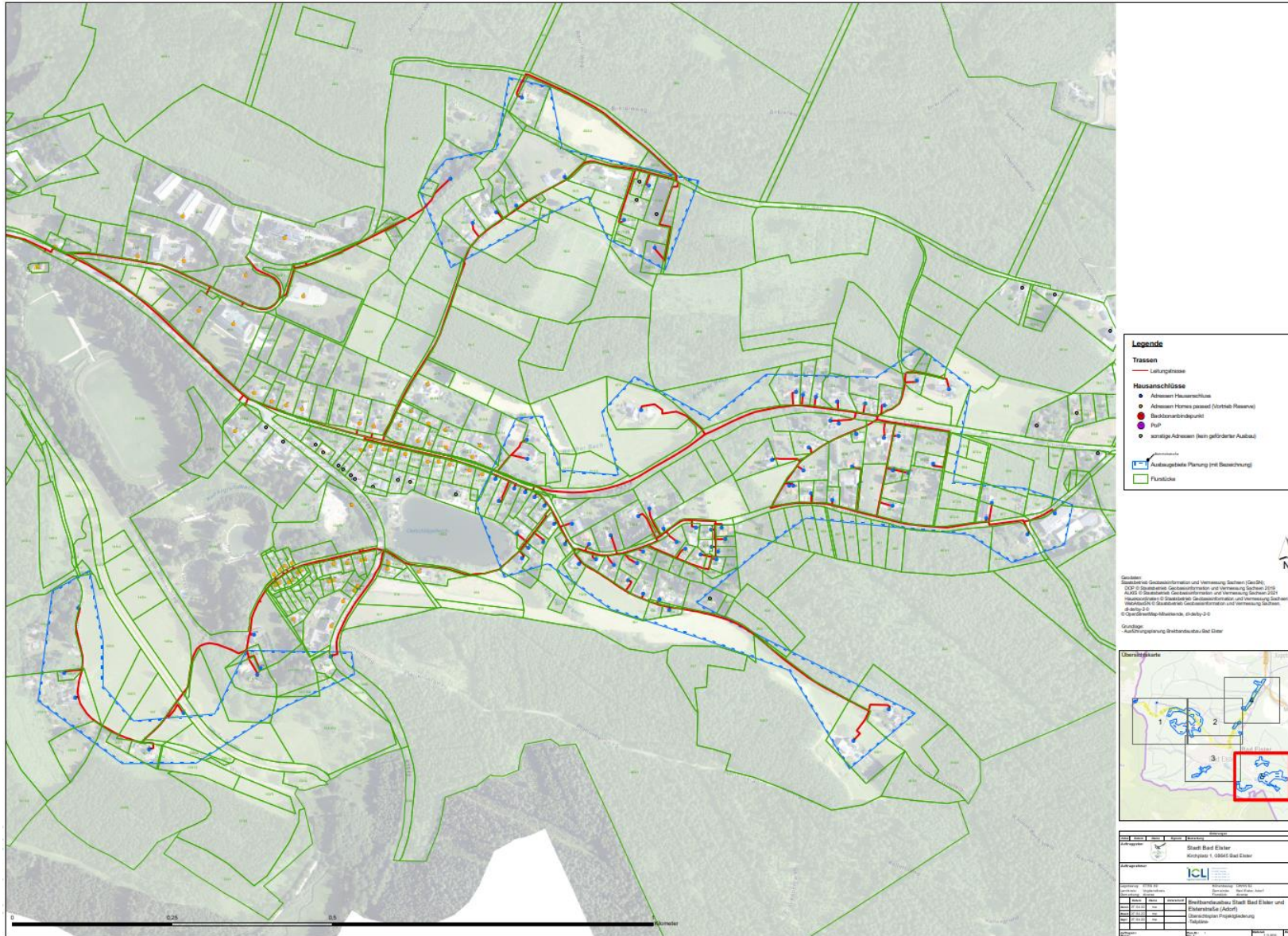
Bauabschnitt 2 –
Baubeginn vsl. am
03.06.2022



Übersichtsplan,
Teilbereich 3

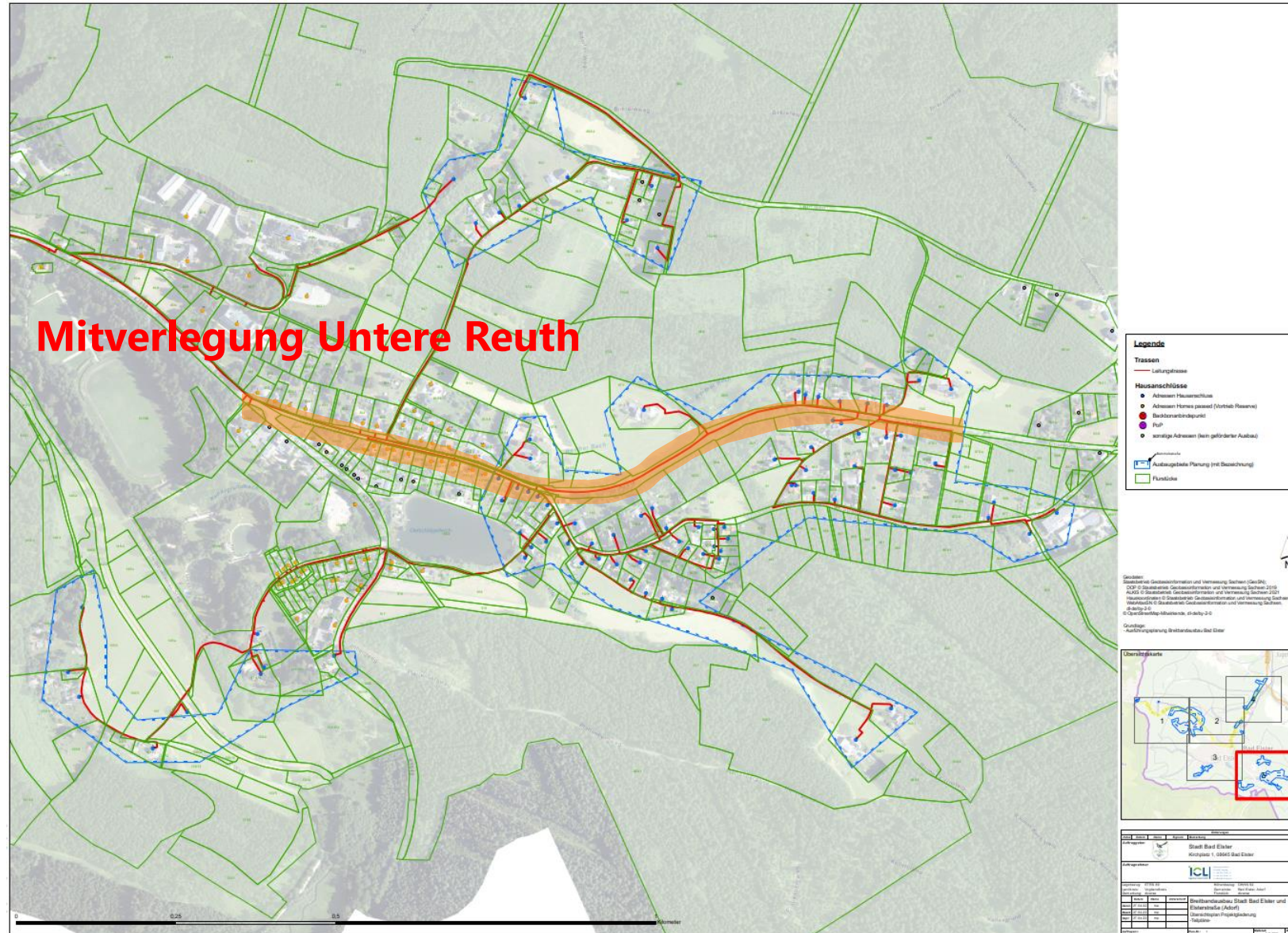
Bauabschnitt 1 / 2 / 4 –
Baubeginn vsl. am
02.05.2022 / 03.06.2022 /
29.11.2022

Vorstellung des Bauvorhabens



Übersichtsplan,
Teilbereich 5

Bauabschnitt 3 –
Baubeginn vsl. am
21.07.2022



Übersichtsplan,
Teilbereich 5

Bauabschnitt 3 –
Baubeginn vsl. am
21.07.2022

STRABAG-Verkehrswegebau Sachsen / Thüringen – Gruppe Zwickau auf einen Blick

- Gegründet 1923 in Niederlahnstein
- Hauptsitz in Köln
- Bundesweit flächendeckendes Netz an Niederlassungen, Tochter- und Beteiligungsgesellschaften
- Rd. 1.600 Mitarbeiterinnen und Mitarbeiter in Sachsen / Thüringen
- Gruppe Zwickau mit 70 Mitarbeitern mit Sitz in Wilkau-Haßlau
- Gewerke: innerstädtischer Straßen- und Tiefbauarbeiten / Erschließungen / Medienverlegung



STRABAG
TEAMS WORK.

Geschäftsfelder



Ausgewählte Referenzen – Gruppe Zwickau

HOHENSTEIN-ERNSTTHAL SACHSENRING



Auftraggeber: Zweckverband
Sachsenring
Deckschichtsanierung auf 52.250 m²
Kosten: 1,2 Mio. € Brutto
Bauzeit: 03 / 2017

CHEMNITZER MODELL, TURNSTRASSE



Auftraggeber: VMS GmbH
Innerstädtische
Kompletterschließung mit Gleisbau
Kosten: ca. 10,7 Mio. € Brutto
Bauzeit: 03 / 2016 – 12 / 2016

CHEMNITZER MODELL, CHEMNITZ - AUE



Auftraggeber: VMS GmbH
Ertüchtigung Streckenbereich mit ÖPNV-
Knotenpunkten, Bahnsteigen,
Bahnübergängen
Kosten: ca. 22,8 Mio. € Brutto
Bauzeit: 08 / 2020 – 01 / 2022

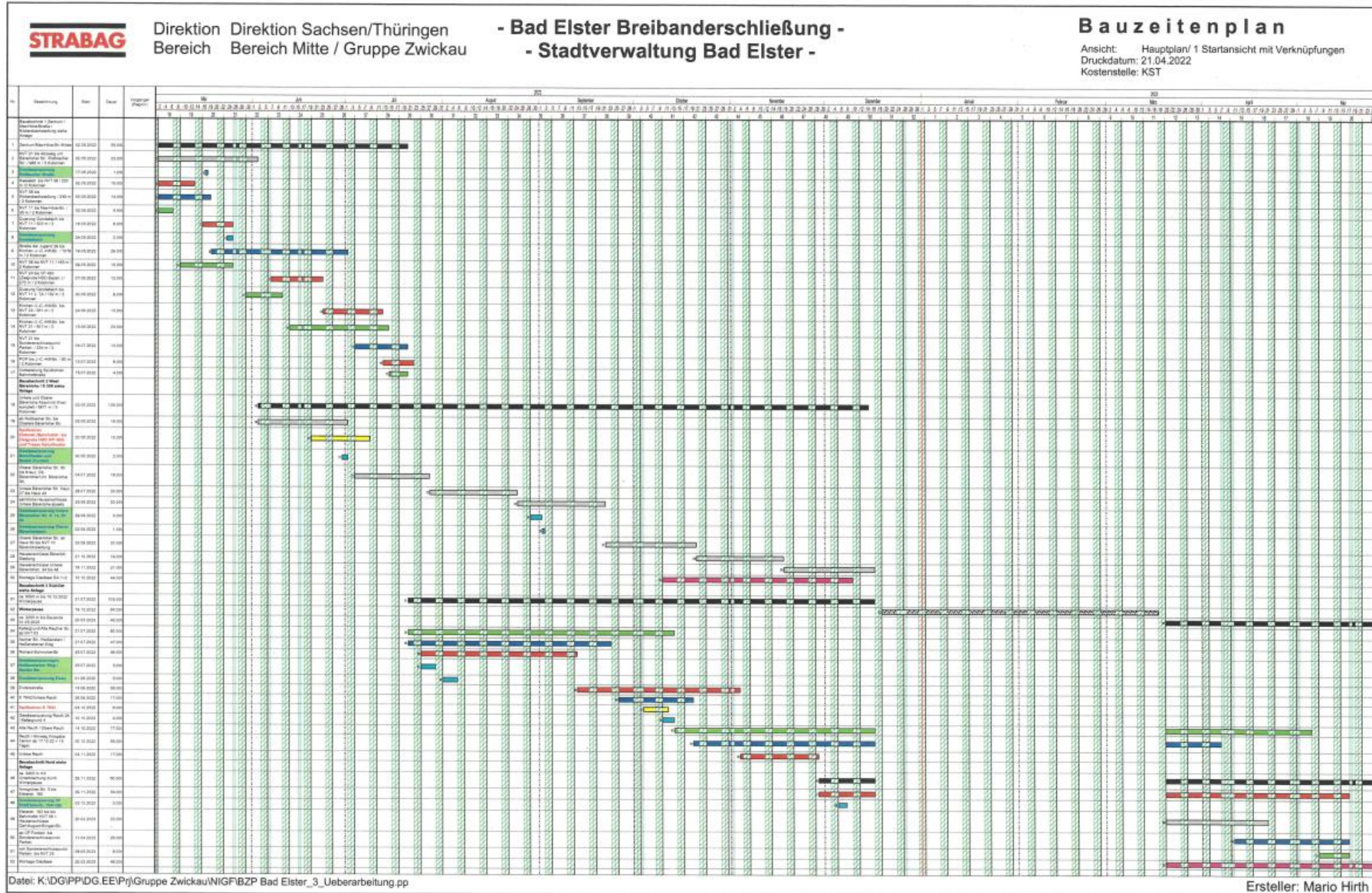
WERDAU, SANIERUNG KV PLAUENSCHER



STRASSE

Auftraggeber: Stadt Werdau
Deckschichtsanierung auf 950 m²
Kosten: 74 T€ Brutto
Bauzeit: 03 / 2022

Information zum Baustart und Bauablauf





Bauabschnitt 1
Zentrum / Max-Höra-Str. /
Köderbachsiedlung
Baubeginn am 02.05.2022

Bauabschnitt 2
West / Bärenloh / S 306
Baubeginn vsl. am 03.06.2022

Bauabschnitt 3
Süd-Ost / Enderstraße / Obere
und Untere Reuth
Baubeginn vsl. am 21.07.2022

Bauabschnitt 4
Nord / Elsterstraße (Adorf)
Baubeginn vsl. am 29.11.2022

Was ist ein geförderter Ausbau?

-  Häuser **teilstützfähig mit Eigenbeitrag**
-  Häuser **vollstützfähig**
(weniger als 30 Mbit/s im Download)

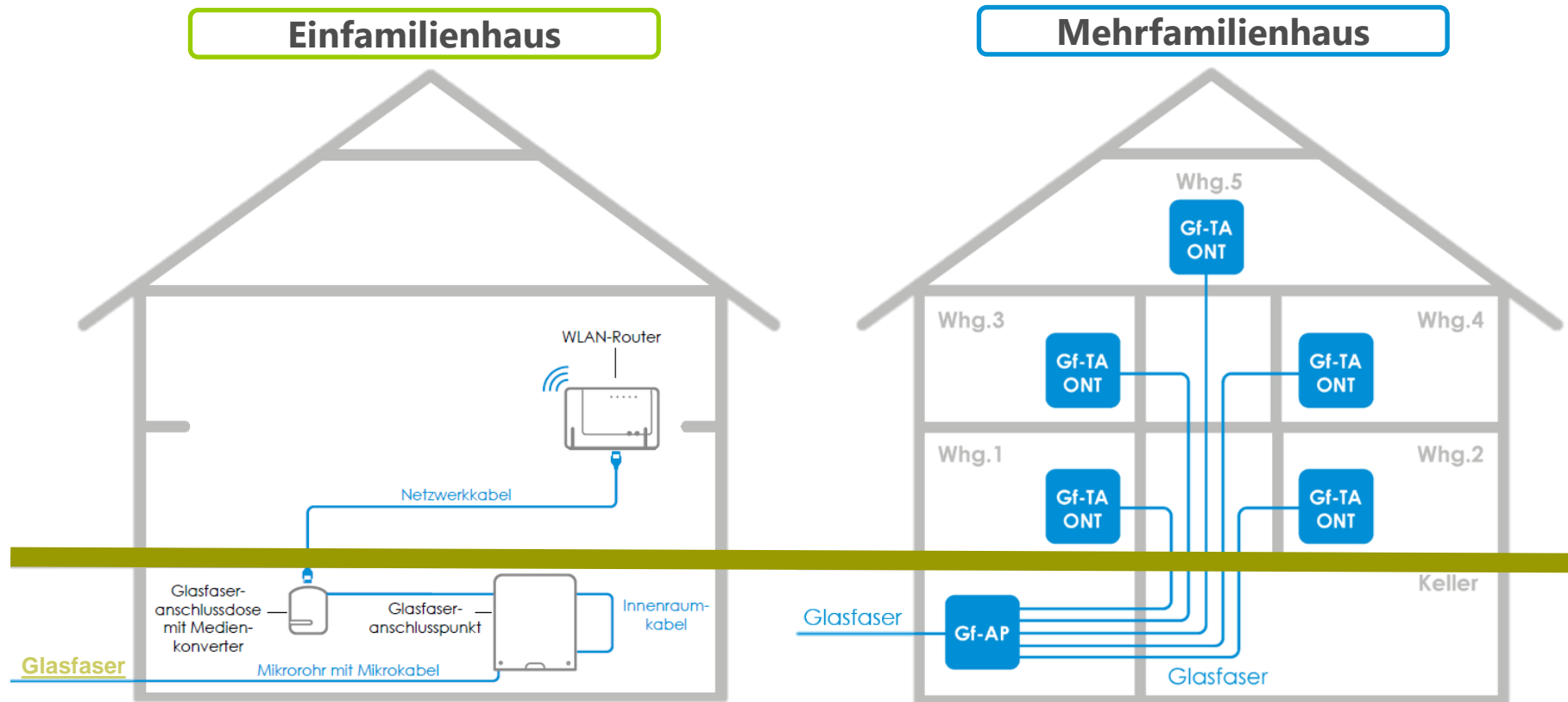
Bei **teilstützten** Adressen mit **Eigenbeitrag** (Vortrieb) endet die Förderung an der **Grundstücksgrenze**



Wie erfolgt die Verkabelung im Haus?

Unser Angebot:

Buchen Sie einen Tarif von eins und Sie erhalten den Glasfaser-Anschluss ganz oder teilweise kostenfrei.



Hallo Highspeed!

eins-Glasfaserversprechen

Wechseln Sie sorgenfrei von Ihrem Telefon-Altanbieter zu eins. Wir kümmern uns um alles, ohne Unterbrechung Ihrer Internet- und Telefonversorgung.



Kostenloser Produktwechsel einmal innerhalb eines Jahres möglich.



Garantierte Bandbreite – Sie bekommen genau das, was Sie buchen.



Internet in Lichtgeschwindigkeit – Große Datenmengen in Null-Komma-Nichts übertragen.



Übertragung in Echtzeit ganz ohne Verzögerung – Bleiben Sie so mit Familie und Freunden in Kontakt.



Bis zu
1.000 Mbit/s
ab 9,99 €
mtl.¹



eins@home Giga

9,99 €¹
mtl.

ab dem 7. Monat
79,99 €

Ersparnis
420 €

- ✓ Download: bis zu 1.000 Mbit/s
- ✓ Upload: bis zu 500 Mbit/s
- ✓ Internetflatrate
- ✓ Telefonflatrate ins deutsche Festnetz²

eins@home XL

9,99 €¹
mtl.

ab dem 7. Monat
49,99 €

Ersparnis
240 €

- ✓ Download: bis zu 200 Mbit/s
- ✓ Upload: bis zu 100 Mbit/s
- ✓ Internetflatrate
- ✓ Telefonflatrate ins deutsche Festnetz²

¹⁾ Der angegebene Preis von 9,99 € (Startangebot) in den angegebenen Internet- & Telefonflatrate-Produkten gilt für die ersten 6 Monate und nur für eins@home-Neukunden.

Der Vertrag hat eine Erstlaufzeit von 24 Monaten. Für alle Internet- & Telefonflatrate-Produkte fällt ein einmaliges Anschlussentgelt von 59,00 € an. Weitere Produktdetails und Zusatzleistungen entnehmen Sie bitte der Preisliste auf eins.de/Internet. eins behält sich vor, Aktionen bzw. Preise zu ändern.
Hinweis: Sollte die gewählte Bandbreite aus technischen Gründen regional nicht zur Verfügung stehen, erhalten Sie das Produkt mit der maximal verfügbaren Bandbreite.



Kompetenz | Kapazität | Know how

» Vielen Dank für Ihre
Aufmerksamkeit

ICL Ingenieur Consult GmbH | STRABAG AG |
eins energie in sachsen GmbH & Co. KG

icl

eins
energie in sachsen

STRABAG